

Rapporter Nationella Kataraktregistret

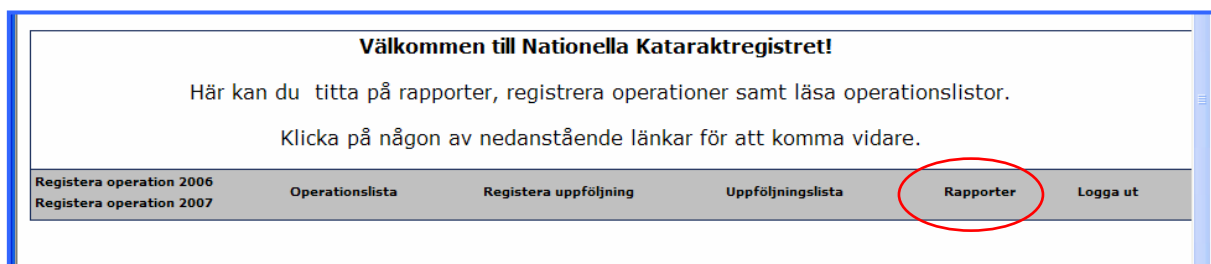
Allmänt:

Rapporterna hittar du på www.cataractreg.com när du är inloggad.

För att köra dem behöver du Internet Explorer och du måste tillåta PopUp på din dator. Du behöver även Adobe Acrobat Reader.

Köra rapport:

Välj länken Rapporter



Välj den rapport du vill köra

Välj rapport	
Väntetider I denna rapport visas bl a: Medelväntetid, opererade inom 3-6 månader, 90 percentilen Diagram som visar spridning i väntetid mellan kliniker.	Väntetider rapport
Checklista I denna rapport visas bl a: Antal operationer under perioden, Kön, Ålder, Operationstyp, Linsmaterial	Checklista rapport
Uppföljning I denna rapport visas bl a: Skillnad mellan planerad och slutlig refraktion, Synskärpa, Sidoskillnad i refraktion.	Uppföljningsrapport

I nästa fönster görs urval på innehållet i rapporten

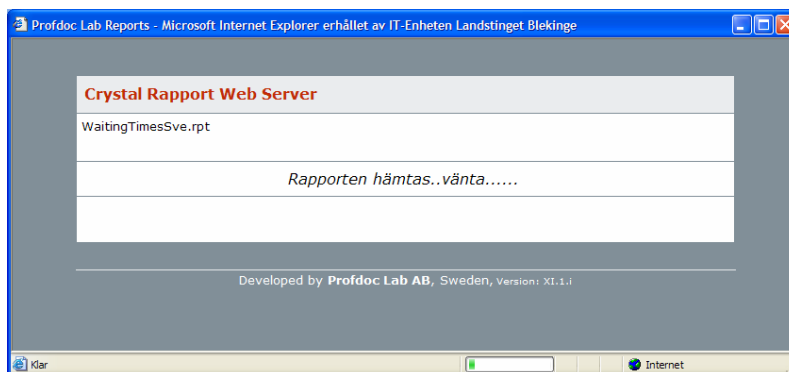
Rapport parametrar för Checklista	
År:	2006
Startdatum:	Jan 1
Slutdatum:	Dec 31
Läkare:	Alla
Kön:	Båda
Länsnummer:	Alla
Fritext:	*
Frinummer:	* till *
Indikationsgrupp:	Alla
<input type="button" value="Kör rapport"/>	

- välj År
- välj Startdatum och Slutdatum

- Läkare, här kan du välja att köra rapporten på Alla eller enskild kirurg
- Kön: välj Båda eller Man-Kvinna
- Länsnummer: Alla = samtliga operationer för kliniken, eller välj (*ex 07-Kronoberg*) - rapporten visar hur många patienter från *Kronoberg* som opererats på din klinik.

***OBS:** Du kan endast välja Länsnummer på operationer från 2007 och framåt. På operationer från 2006 och bakåt - välj Alla*

- Fritext och Frinummer: * = alla operationer
- Indikationsgrupp: välj Alla eller grupp 1-2-3-4
- Kör Rapport :nästa bild visas (det kan ta lite tid innan rapporten är klar)



Rapporten öppnas som PDF. Du kan välja att Skriva ut och/eller Spara. Vill du köra ytterligare rapporter: Välj länken Rapporter och välj den rapport du vill ha.