

### Allmän information

Adress till hemsidan: [www.cataractreg.com](http://www.cataractreg.com)

All registrering och uttag av rapporter görs när man är inloggad.

Inloggningen finns under "Deltagarsidor"	<b>Inloggning</b>
	<p>EyeNetAdmin</p> <p>Användarnamn <input type="text" value="Loggain"/></p> <p>Lösenord <input type="password" value="••••••"/></p> <p><input type="button" value="Logga in"/></p> <p>Version: 8.0b</p>

<b>Nationella Kataraktregistret</b>
<b>FORMULÄRBASREGISTER</b>
<b>Välkommen till Nationella Kataraktregistret!</b>
Här kan du titta på rapporter, registrera operationer samt läsa operationslistor.
Klicka på någon av nedanstående länkar för att komma vidare.
<a href="#">Registrera operation 2011</a> <a href="#">Registrera operation 2010</a> <a href="#">Operationslista</a> <a href="#">Uppföljningslista</a> <a href="#">Rapporter</a> <a href="#">Importfil</a> <a href="#">Logga ut</a>

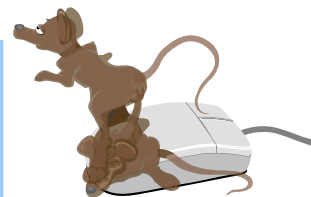
### Godkänna och Spara Operation/Uppföljning

Är alla uppgifter ifyllda välj **Spara & Godkänn**. Om uppgifter saknas markeras **fältet rött**. Fyll i fältet och välj **Spara & Godkänn** igen.

Det går också att fylla i formuläret i flera steg, välj **Spara** och komplettera den vid ett senare tillfälle. När den är komplett välj **Spara & Godkänn**. Operation/Uppföljning går att ändra/radera så länge den finns kvar på operations- och uppföljningslistan.

### Tips för att slippa använda "musen"

- För att flytta framåt i formuläret använd **Tab-tangenten**.
- Använd **Piltangenterna** för val i boxarna. Ett annat sätt är att skriva första bokstaven t ex J (ja).
- Vid flerval markera med **Mellanslagstangenten**.





**Temporär?** används endast om patienten saknar de sista fyra kontrollsiffrorna i personnumret, har skyddat personnummer eller har ett reservnummer.

I detta fall måste följande anges:

1. **Temporär** markeras
2. **Födelsedata 8 siffror** (ex. 19400530)
3. **Kön och Länsnummer** (ej svensk medborgare = 99).

**Fritt fält** är till för klinikens egna noteringar.

**Öga\*** öga som ska opereras, höger eller vänster

**Uppsatt på väntelista\*** detta datum avser då beslutet om operation tagits. Detta beslut tas ibland i samband med vårdbegäran (t ex vid remiss från ögonspecialist) eller efter en/flera undersökningar på kliniken (t ex om patienten kommit på remiss från annan än ögonspecialist).

**Obs!** Datum för förundersökningen ska inte användas då beslut om operation tagits vid en tidigare vårdkontakt.

**Tidigare opererad\*** för grå starr

**Preoperativ synskärpa\*** avser synskärpan med bästa korrektion vid senaste ögonundersökningen före operation. Synskärpa med stenopeiskt hål ska inte användas. Synskärpa som understiger 0,1 skrivs som 0,1.

**Operationsdatum\*** datum för åtgärd

**Föreligger annan känd ögonsjukdom i op.öga\*** denna fråga gäller endast kända tillstånd. Okända tillstånd bakom en tät katarakt kan inte fångas med denna fråga. Respektive ögonsjukdom ska kryssa för om diagnosen föreligger, man behöver inte värdera om synen är påverkad eller inte. Om **Ja** välj en/flera diagnoser.

**Indikationsgrupp\*** ange siffra 1-4 enligt NIKE. Gäller från 2005-11-01 i samband med nya vårdgarantin trädde i kraft. Patient som inte är prioriterad enligt NIKE markeras med 0 i denna ruta.

**Frivilligt förlängd väntetid** om patienten accepterat längre väntetid på "hemmakliniken" hellre än att utnyttja vårdgarantin väljs **Ja**.

**Operationstyp\*** Fako gäller bara fullföljda fakooperationer. Konverteras till ECCE under operationen är det **Annan** som gäller som operationstyp. KatOp innefattar Fako, ECCE och ICCE. Trycksänkande innefattar alla former av ingrepp med syftet att sänka trycket.

**Linsmaterial\*** linsmaterial avser materialet i linsens optikdel. Består optikdelen av olika skikt är det materialet på ytan som gäller. Vid blandformer, t ex acrygel, väljs Annan. HEP avser ytmodifierad lins.

**Särskilda linsegenskaper** om linsen har någon av de uppräknade egenskaperna välj ett/flera alternativ. Multifokal lins avser alla typer av linser som har flera brytkrafter eller kan ändra brytkraft.

### Peroperativa svårigheter

- Mekaniskt vidgad pupill (stretchning, hakar, klipp)
- Vision Blue (användning av)
- Hakar i rexiskanten
- Kapselring inlagd

### Antibiotika intrakameralt\*

- Zinacef
- Doktacillin
- Vigamox
- Komb. av 2 antibiotika
- Annat
- Nej

Avser antibiotika administrerat som intrakameral injektion under operation.

Ges en kombination av 2 olika antibiotika väljs: **Komb. av 2 antibiotika.**

Ges enbart droppar, salva, injektion subkonjunktivalt eller inget antibiotika väljs: **Nej**

### Kommunikation mellan främre kammare och glaskropp\*

gäller komplikationer eller pre-operativa tillstånd där barriären mellan främre kammare och glaskropp ej är intakt. Det kan således gälla kapselruptur, glaskroppsförlust eller zonulabristningar som ger en synlig förskjutning av linskapsel. Preoperativt kan det förekomma vid t ex trauma eller linsluxation.

**Läkare\*** Väljs från listan. De kirurger som inte finns med på listan eller som ska plockas bort måste meddelas Irene Serring  
[irene.serring@ltblekinge.se](mailto:irene.serring@ltblekinge.se)



## Registrera Uppföljning

Alla fält som är markerade med \* är obligatoriska.

Alla operationer från mars hamnar automatiskt på länken "Uppföljningslista".

### Uppföljningslista

Meny Logga ut

År	OperationId	Frinummer	Fritext	Datum slutkontroll	Godkänd
2010	19560224 -H	0			Nej

### Uppföljningsformulär

Uppföljningslista Meny Logga ut

Spara & Godkänn Spara Öppna Radera

Personnummer  
1 9 4 1 1 0 1 0 -

Öga Höger

Namn

Fritt fält (siffror)

Fritt fält

Preoperativa K-värden

K1     i   grader K2     i   grader

Planerad refraktion \*

Efterkontroller pågår Patientens medverkan otillräcklig Patienten avliden

-- No Selection -- -- No Selection -- -- No Selection --

**Fritt fält** är till för klinikens egna noteringar.

**OBS! Väljer man att registrera K-värden måste alla värden fyllas i både vid Preoperativt K-värde och Postoperativt K-värde.**

**Preoperativa K-värden** K1 och K2 anger Javalvärden i dioptrier. Används automatisk keratometer anges två decimaler. Vid Javalmätning anges en decimal och den sista rutan blir automatiskt noll. Dessa värden är samma som används vid uträkningen av den intraokulära linsens styrka.

**Planerad refraktion\*** vid uträkning av den intraokulära linsens styrka användes den refraktion som motsvarar linsvalet på biometriutskriften. Ange plus eller minus.

Följande fylls i när medicinsk kontroll efter den aktuella katarakt-operationen inte längre behövs och glasögon kan förskrivas, dock **senast 3 månader** efter operation. I praktiken infaller slutdatum mellan 6 veckor och 3 månader efter operationen beroende på kataraktoperation och post-operativt förlopp.

**OBS! För att resten av formuläret ska öppnas måste följande 3 rutor besvaras.**

### 1. Efterkontroller pågår\*

- Välj **Nej**, om patienten är avslutad eller följs kontinuerligt på grund av kronisk ögonsjukdom ej relaterad till kataraktoperationen.

- Välj **Ja**, om patienten 3 månader efter sin kataraktoperation fortfarande behandlas på grund av kataraktoperationen eller komplikation till densamma så att meningsfylld refraktionering inte går att göra.

2. **Patientens medverkan otillräcklig\*** välj **Ja** om patienten inte kan medverka till till meningsfylld refraktionering.

3. **Patienten avliden\*** välj **Ja** om det inträffar före slutkontroll.

**OBS! Om Ja på någon av dessa frågor, välj Godkänn&Spara direkt och resten av formuläret fylls inte i.**

### Uppföljningsformulär

Uppföljningslista      Meny      Logga ut

Spara & Godkänn    Spara    Öppna    Radera

Personnummer: 19411010-      Öga Höger

Namn: \_\_\_\_\_

Fritt fält (siffror): 0 \_\_\_\_\_

Fritt fält: \_\_\_\_\_

Preoperativa K-värden: K1 \_\_\_\_\_ i \_\_\_\_\_ grader    K2 \_\_\_\_\_ i \_\_\_\_\_ grader    Planerad refraktion \*: - 0 0 . 0 0

Efterkontroller pågår: Nej    Patientens medverkan otillräcklig: Nej    Patienten avliden: Nej

Datum för slutkontroll\*: 2 0 1 0 - 0 2 - 2 5

Visus aktuellt operationsöga\*: VA \_\_\_\_\_ sph \_\_\_\_\_ cyl - \_\_\_\_\_ grader

Visus ej opererat öga\*: VA \_\_\_\_\_ sph \_\_\_\_\_ cyl - \_\_\_\_\_ grader

Postoperativa K-värden: K1 \_\_\_\_\_ i \_\_\_\_\_ grader    K2 \_\_\_\_\_ i \_\_\_\_\_ grader

Annan ögonsjukdom: Glaukom     Makuladegeneration     Diabetesretinopati     Cornea Guttata     Annan

**Datum för slutkontroll\*** datum för återbesök

**Visus aktuellt operationsöga\*** anges som bästa visus med bästa refraktion. Refraktionen skrivs med sfäriskt glas och minuscylinder.

**Visus ej opererat öga\*** anges som bästa visus med bästa refraktion. Refraktionen skrivs med sfäriskt glas och minuscylinder.

**Postoperativa K-värden** anges som Javalvärden för mest och minst brytande meridian med uppskattad en decimal och om automatisk keratometer används med 2 decimaler.

**Annan ögonsjukdom\*** samma fråga som på operationsformuläret. Denna fråga gäller endast kända tillstånd. Om detta är tillämpligt välj en/flera diagnoser.



---

Nationella Kataraktregistret  
EyeNet Sweden  
Blekingesjukhuset  
371 85 Karlskrona  
Tel 0455 – 73 51 59  
Fax 0455 – 201 33  
[irene.serring@tblekinge.se](mailto:irene.serring@tblekinge.se)